

Dauer / Schulungszeiten

5 Monate in TEILZEIT

Theorieunterricht 300 Unterrichtseinheiten
(UE à 45 Minuten)

Unterrichtszeiten Montag bis Freitag
08:30 – 13:30 Uhr
6 UE pro Tag

Betriebliche Lernphase 300 Stunden
6 Stunden pro Tag

Aktuelle Termine erfahren Sie bei den genannten Ansprechpersonen oder auf akademie-ueberlingen.de

Zugangsvoraussetzungen

- Deutsch: mind. Level B2
- Einwandfreies „Erweitertes polizeiliches Führungszeugnis“
- Nachweis der Masernimpfung (bei nach 1970 geborenen Personen)
- Empathie, Kontakt-/Kooperations- und Kommunikationsfähigkeit

Förderung

Die Teilnahme kann per Bildungsgutschein gefördert werden. Falls Sie sich unsicher sind, ob Sie von Ihrem Ansprechpartner / Ihrer Ansprechpartnerin im Jobcenter oder der Agentur für Arbeit einen solchen ausgestellt bekommen können, so sprechen Sie uns gerne an.

Wir beraten Sie unverbindlich und kostenlos zum Thema Bildungsgutschein und selbstverständlich auch, ob diese Maßnahme für Sie hilfreich sein kann.

Sie finden weitere Angebote auf unserer Homepage akademie-ueberlingen.de

Wir sind für Sie da!

Menschen zu bilden und weiterzubringen ist unsere Leidenschaft. Egal wo Sie gerade stehen, wir sind „Mit Kompetenz zur Stelle“. Mit rund 1000 Mitarbeiterinnen und Mitarbeitern an über 100 Standorten sind wir für Sie vor Ort – die Akademie Überlingen, ein Familienunternehmen seit 1971.

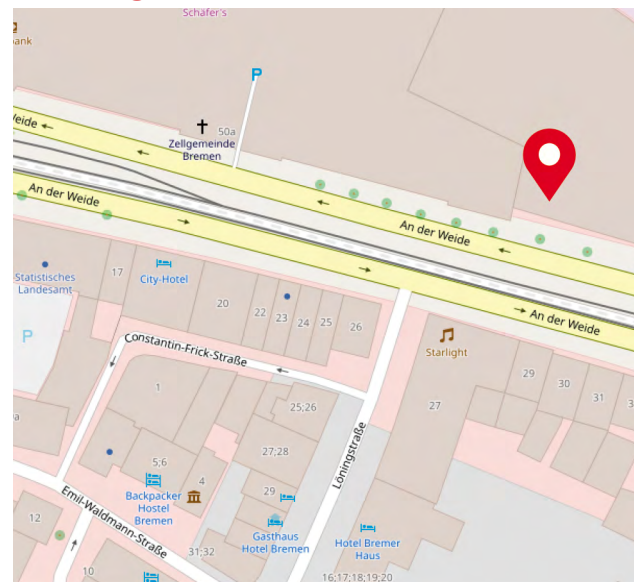
Anschrift und Kontakt

Akademie Überlingen N. Glasmeyer GmbH
An der Weide 50c
28195 Bremen
0421 - 16999-0
bremen@a-ue.de

Frau Anke Schiphorst-Klemme
0421 - 16999-31
0151 - 22614871
a.schiphorst-klemme@a-ue.de



Ihr Weg zu uns



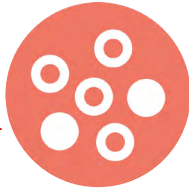
Integrationshelfer/-in

Qualifizierung zur Schulbegleitung

nach § 81 SGB III



Qualifizierung zur Schulbegleitung von Kindern und Jugendlichen mit Förderbedarf



Suchen Sie nach (neuen) beruflichen Perspektiven?

An Bremer Schulen fehlen Assistenzkräfte für Kinder und Jugendliche mit Behinderungen oder sozial-emotionalen Auffälligkeiten.

Sie sind im Unterricht für die Kinder da und fördern den Kontakt zwischen den Schülerinnen, Schülern und Lehrkräften.

Sie helfen dabei, dass sich alle gut verstehen. Durch Ihre Hilfe sind die Schultage für die beeinträchtigten Schülerinnen und Schüler einfacher.

Die Kinder / Jugendlichen können durch Sie mehr Dinge gemeinsam mit anderen machen. Auch in den Pausen kümmern Sie sich um die zu begleitenden Personen. Auf dem Schulweg, bei Ausflügen und Klassenfahrten kann Ihre Hilfe auch nötig sein.

Sie stimmen sich mit den Lehrkräften und Erziehungsberechtigten ab. Sie nehmen an unterschiedlichen Terminen (Schule und Arbeitgeber) teil.

Sie haben Interesse an dieser besonderen Assistenz-tätigkeit als Schulbegleitung? Wir bereiten Sie auf diese Aufgabe mit unterschiedlichen Anforderungen in unserem Kurs „Integrationshelfer/in“ vor.



Ablauf

Neben der Vermittlung der theoretischen Kursinhalten absolvieren Sie eine betriebliche Lernphase in einer Schule.

Zum Abschluss der Qualifizierung erfolgt eine schriftliche und eine mündliche Abschlussprüfung.

Schulungsinhalte (Theorie)

Modul 1

Grundlagen der Schulbegleitung (Rollenverständnis, Teilhabe und Inklusion, Datenschutz, Recht, etc.)

Modul 2

Schulbegleitung im Unterrichtsalltag (Arbeitsabläufe, Alltags-Tücken, Zusammenarbeit mit Kindern / Jugendlichen, Eltern und Lehrpersonal)

Modul 3

Prävention und Klärung von Konflikten (Konfliktbewältigung, Konfliktprävention, etc.)

Modul 4

Störungsbilder (z.B. ADHS, Autismus, Angststörungen, Trauma, etc.)

Modul 5

Die praktische Arbeit (Konzepte entwerfen und umsetzen, Belohnungssysteme, Strategien zu Störungsbildern, Entspannungstechniken)

Modul 6

Bewerbungsmanagement

Modul 7

Vorbereitung auf die interne Prüfung



Betriebliche Lernphase

Anwendung des Gelernten in der Praxis

Zertifikate

- Zertifikat der Akademie Überlingen
- Prüfungsbescheinigung der Akademie Überlingen
- Beurteilung der betrieblichen Lernphase